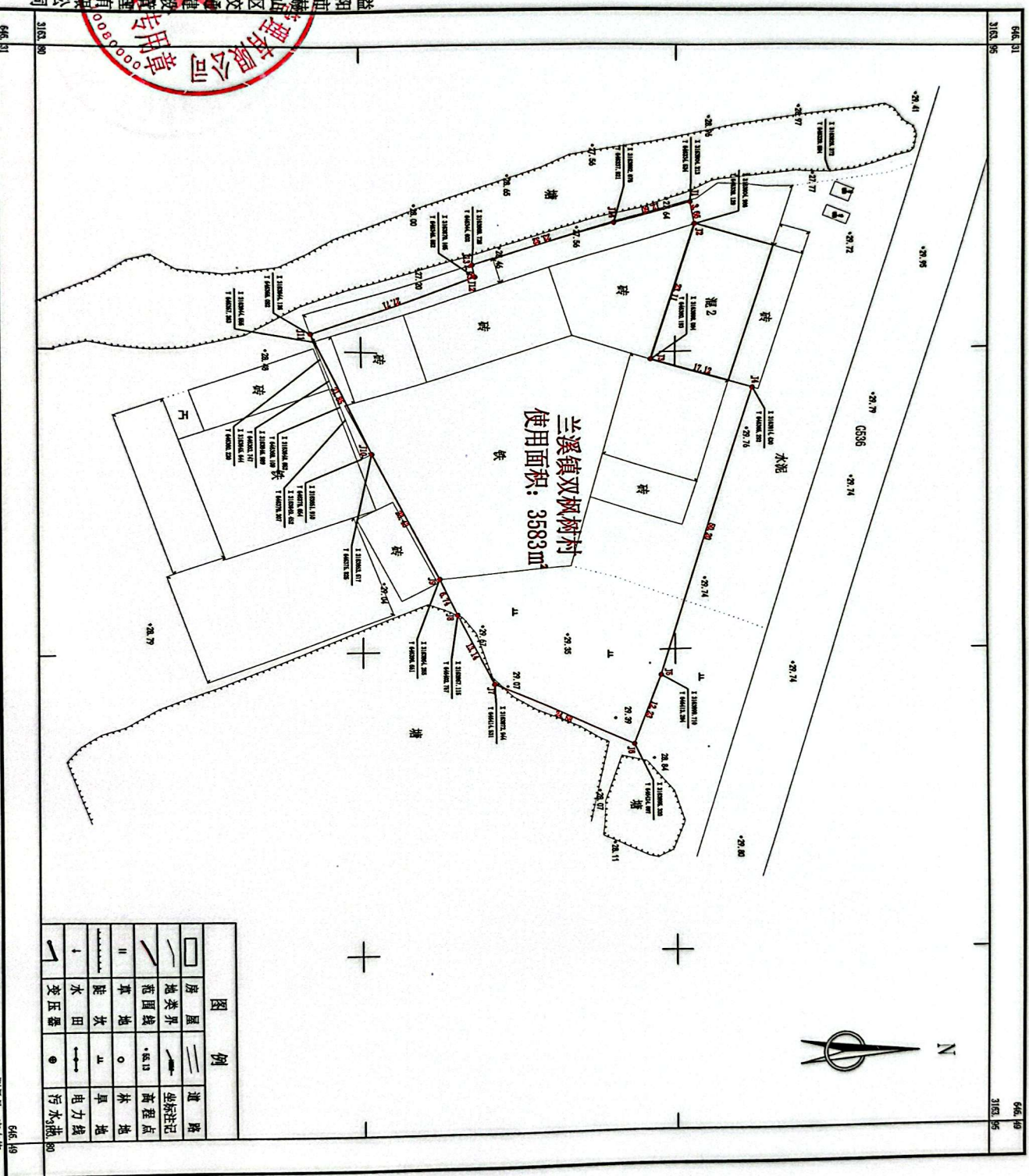


益阳市2025年第四十四批次(赫山区)建设用地地块一勘测定界图
3163, 802-646, 309



益阳市赫山区交通建设工程设计有限公司

2025年12月数字化制图
2000国家大地坐标系
1985国家高程基准
2017版图式



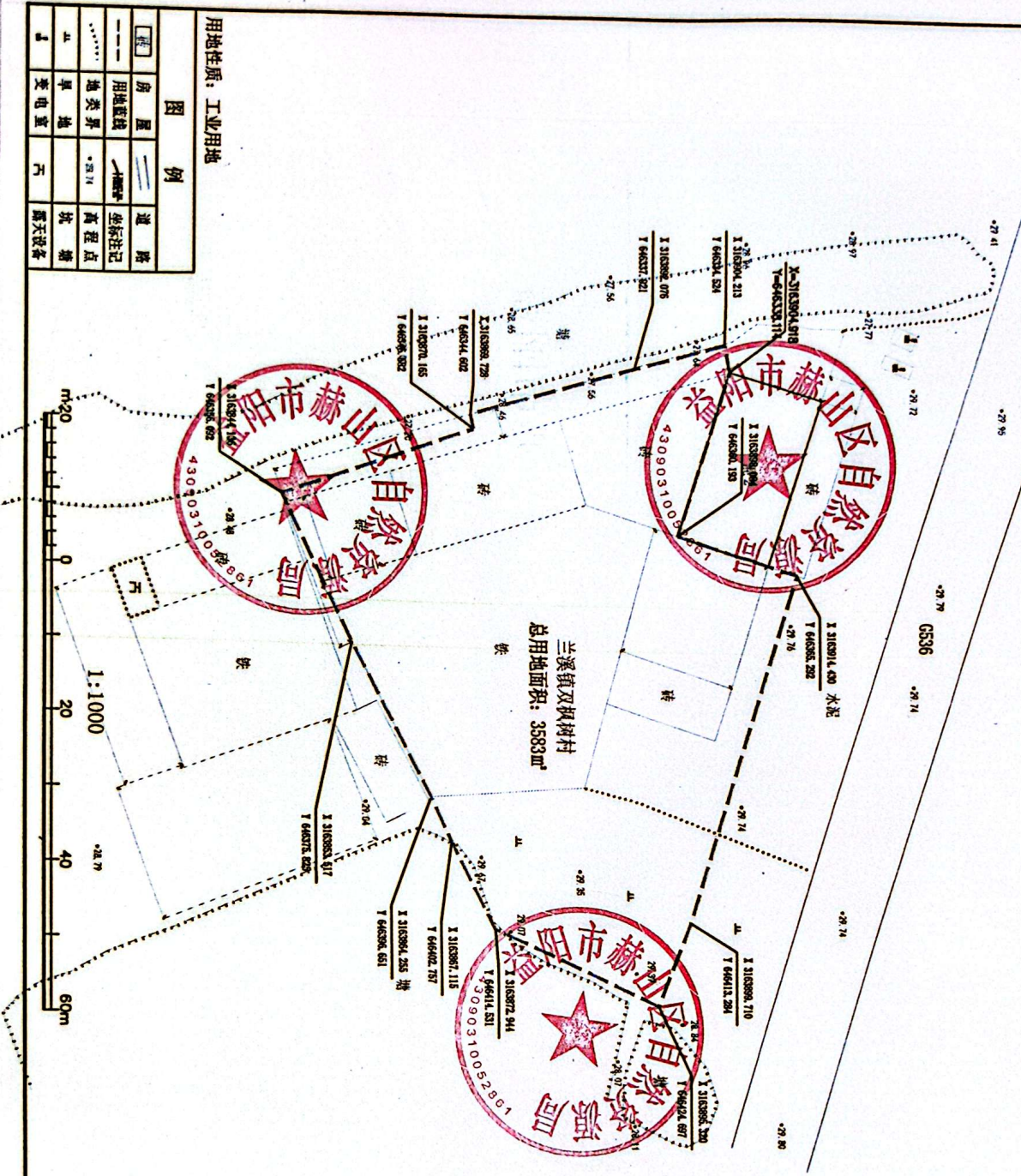
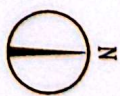
图例	
	房屋
	地类界
	范围线
	草地
	水田
	变压器
	道路
	坐标点
	森林点
	草地
	电力线
	污水管

1:500

测量员: 王志明
绘图员: 杨林恩
检查员: 曹恩

益阳市2025年第四十四批次（赫山区）建设用地地块一

——用地蓝线图



图例

□	房屋	——	道路
—	用地界线	——	坐标注记
—	地类界	——	高程点
—	旱地	——	坑塘
—	变电站	——	露天设备

同意在蓝线范围内按照规划要求求用地。

用地蓝线图

建设单位	益阳市赫山区城镇建设投资有限公司
工程名称	益阳市2025年第四十四批次（赫山区）建设用地地块一
制图	李俊
审核	李俊
负责人	李俊
比例尺	1:1000
坐标系	CGCS2000
日期	2025.12

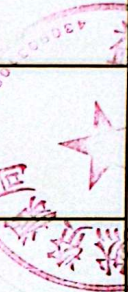


益阳市2025年第四十四批次（赫山区）建设用土地分类面积汇总表（三大类）

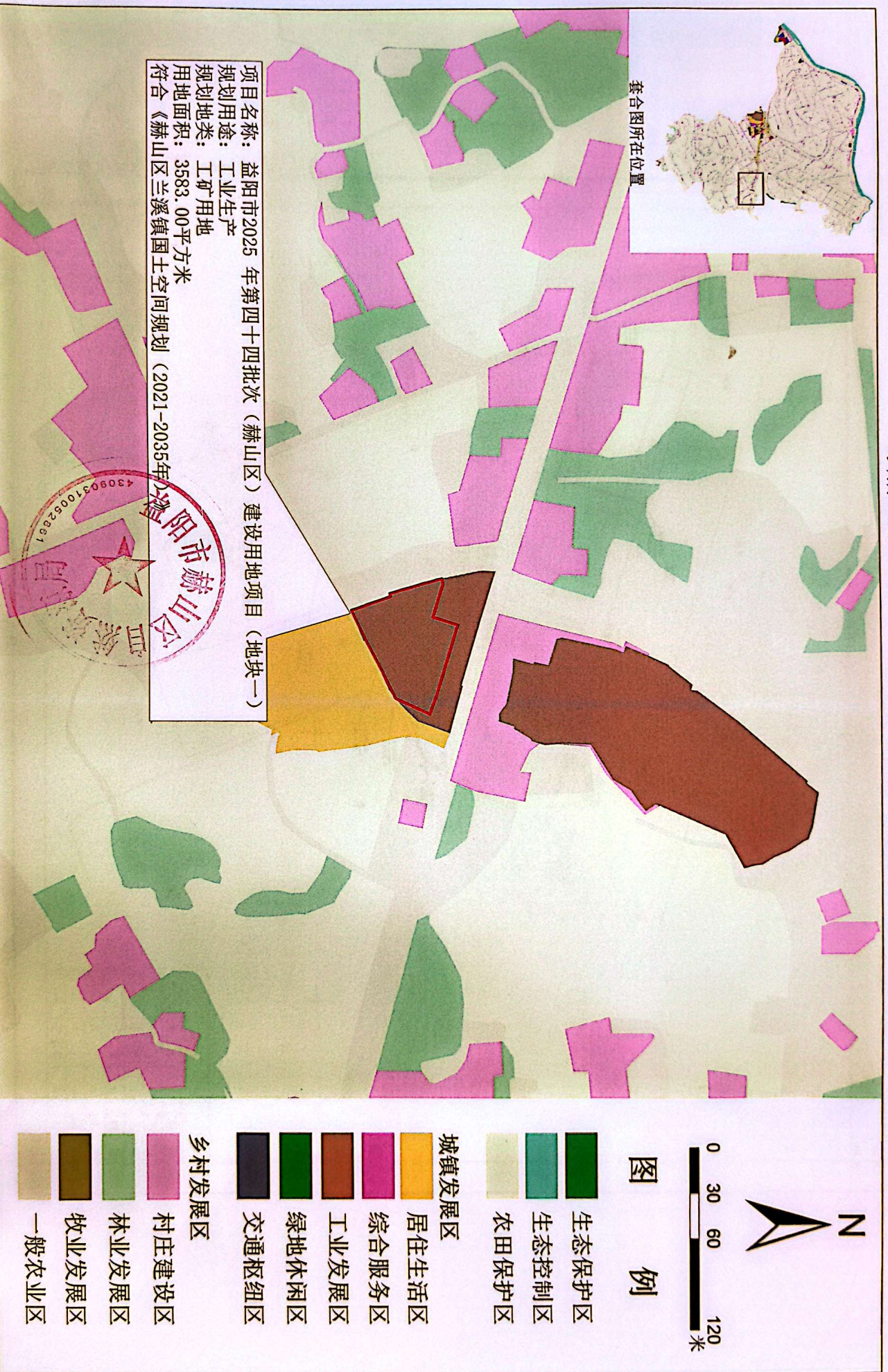
益阳市赫山区自然资源局

单位：公顷

项目名称	地块	权属单位	权属性质	面积总计	农用地		土地证号
					水域及水利设施用地	坑塘水面	
益阳市2025年第四十四批次（赫山区）建设用地	地块一	兰溪镇双枫树村	集体	0.3583	0.3583	0.3583	湘益赫集有（2005）第000042号
			集体	0.3583	0.3583	0.3583	
	合计		国有				
	总计				0.3583	0.3583	0.3583



益阳市2025年第四十四批次（赫山区）建设用地项目（地块一） 与赫山区兰溪镇国土空间规划分区套合图



套合图所在位置

项目名称：益阳市2025年第四十四批次（赫山区）建设用地项目（地块一）
 规划用途：工业生产
 规划地类：工矿用地
 用地面积：3583.00平方米
 符合《赫山区兰溪镇国土空间规划（2021-2035年）》

- | | |
|-------|-------|
| 生态保护区 | 乡村发展区 |
| 生态控制区 | 村庄建设区 |
| 农田保护区 | 林业发展区 |
| 城镇发展区 | 牧业发展区 |
| 居住生活区 | 一般农业区 |
| 综合服务区 | |
| 工业发展区 | |
| 绿地休闲区 | |
| 交通枢纽区 | |

0 30 60 120 米

图例

