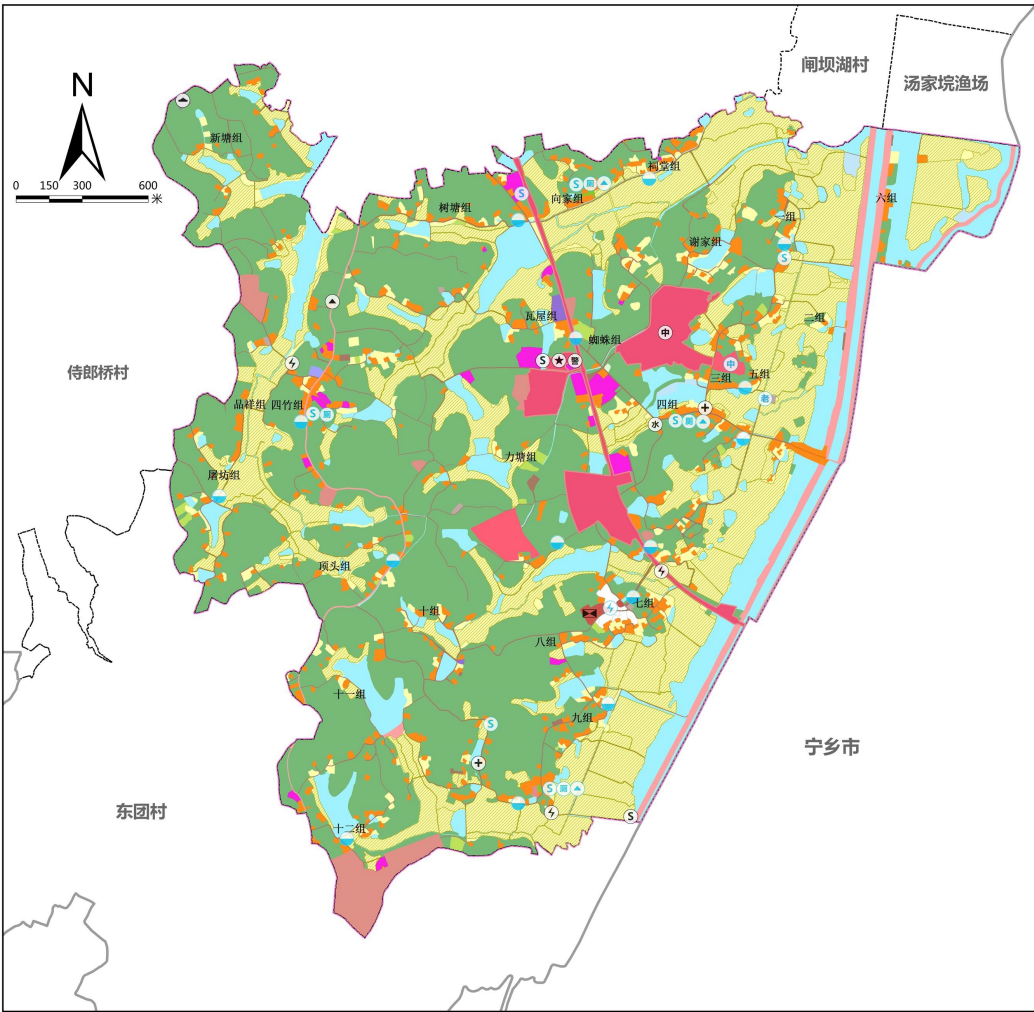


# 赫山区欧江岔镇高平村村庄规划图（2021-2035年）



### 规划说明

1. 用地布局优化  
 规划到2035年，各类用地构成如下：  
 耕地面积241.14公顷，占总用地面积的28.38%，园地面积2.64公顷，占总用地面积的0.31%，林地面积349.04公顷，占总用地面积的41.08%，湿地面积1.45公顷，占总用地面积的0.17%，农业设施建设用地面积20.96公顷，占总用地面积的2.4%，城镇建设用地面积20.96公顷，占总用地面积的2.4%，村庄建设用地面积68.12公顷，其中居住用地面积46.08公顷，公共管理与公共服务用地面积5.06公顷，商业服务业用地面积0.8公顷，工业用地面积12.96公顷，仓储用地面积0.71公顷，乡村道路用地面积0.1公顷，公用设施用地面积0.24公顷，绿地与开敞空间用地面积0.37公顷，留白用地1.46公顷。区域基础设施用地面积18.41公顷，占总用地面积的2.17%，其他建设用地面积0.43公顷，占总用地面积的0.05%，陆地水域面积114.73公顷，占总用地面积的13.56%，其他土地面积7.55公顷，占总用地面积的0.89%。村庄建设用地规模增加4.15公顷，规划新增居民点7处满足村民建房需求，预留1.46公顷留白用地及12.73公顷留白指标保障村庄后续发展需求。

2. 设施配套完善  
 (1) 公共服务设施：高中扩建。  
 (2) 道路设施：村内主要道路拓宽及白改黑。  
 (3) 室外活动场地与环卫设施：共规划三处美丽渔场，四处广场，四处公厕和三处垃圾分类收集点。三处美丽渔场分别位于五组、四竹组、九组，四处广场分别位于向家组、四竹组、九组、一组；三处垃圾分类收集点分别位于九组、姚家组和树塘组。  
 (4) 污水处理设施：规划新增十五处污水处理设施，服务于全村居民。

### 规划指标表

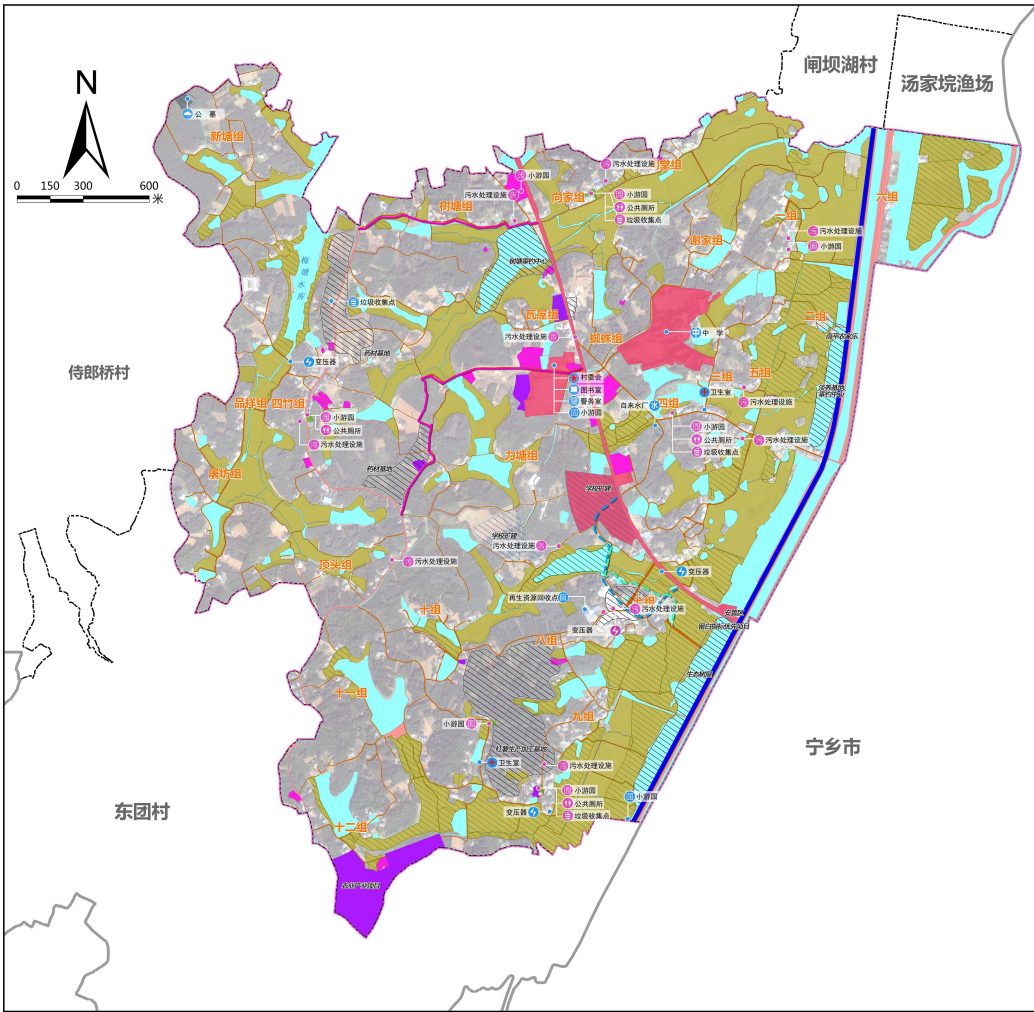
指标	规划基期年	规划目标年	变化量	属性	备注
耕地保有量 (公顷)	236.19	236.19	0	约束性	必须
永久基本农田保护面积 (公顷)	217.84	217.84	0	约束性	必须
生态保护红线面积 (公顷)	0	0	0	约束性	必须
生态公益林面积 (公顷)	0	0	0	约束性	必须
建设用地总面积 (公顷)	108.77	124.82	16.05	预期性	必须
村庄建设用地规模 (公顷)	76.7	80.85	4.15	约束性	必须
村庄公共管理与公共服务设施用地规模 (公顷)	0.72	5.06	4.34	预期性	必须
村庄基础设施用地规模 (公顷)	0.34	0.34	0	预期性	必须
规划留白面积 (公顷)	0	1.46	1.46	预期性	必须
规划留白指标 (公顷)	0	12.73	12.73	预期性	必须
人均村庄建设用地面积 (m <sup>2</sup> )	259.12	214.21	-44.91	预期性	必须

### 国土空间结构调整表

用地类型	规划基期年		规划目标年		规划期间面积增减 (公顷)
	面积 (公顷)	比例 (%)	面积 (公顷)	比例 (%)	
国土总面积	849.6	100	849.6	100	0
耕地	236.95	27.89	241.14	28.38	4.19
园地	3.1	0.36	2.64	0.31	-0.46
林地	352.81	41.35	349.04	41.08	-3.77
湿地	0	0	0	0	0
农业设施建设用地	1.45	0.17	1.45	0.17	0
城镇建设用地	17.09	2.01	20.96	2.47	3.87
村庄建设用地	76.7	9.03	80.85	9.52	4.15
村庄公共管理与公共服务用地	40.18	4.73	45.08	5.31	4.9
村庄基础设施用地	0.72	0.08	0.34	0.04	-0.38
工业用地	0.8	0.09	0.8	0.09	0
仓储用地	0.35	0.04	0.35	0.04	0
乡村道路用地	0.06	0.01	0.06	0.01	0
公用设施用地	0.24	0.03	0.24	0.03	0
绿地与开敞空间用地	0	0	0.37	0.04	0.37
留白用地	0	0	1.46	0.17	1.46
村庄预留的其他土地	20.25	2.38	0.34	0.04	-19.91
小计	76.7	9.03	80.85	9.52	4.15
区域基础设施用地	21.82	2.57	18.41	2.17	-3.41
其他建设用地	0.43	0.05	0.43	0.05	0
陆地水域	114.45	13.47	114.73	13.51	0.28
其他土地	7.18	0.85	7.55	0.89	0.37



# 赫山区欧江岔镇高平村村庄规划公告图（2021-2035年）



### 近期建设项目一览表

项目类型	项目代码	名称	空间位置	用地面积	建设期限
一、农村产业融合发展项目	高平村-CW2-01	服务中心	大塘组、新塘组	—	2021-2025
	高平村-CW2-02	物流配送点	—	6550m²	19E 2021-2025
	高平村-CW2-03	村集体经济项目	—	—	19E 2021-2025
	高平村-CW2-04	农产品展示中心	—	—	19E 2021-2025
	高平村-CW2-05	村卫生室	—	8790m²	19E 2021-2025
	高平村-CW2-06	农产品加工点	—	—	19E 2021-2025
	高平村-CW2-07	高标准农田建设	—	—	19E 2021-2025
	高平村-CW2-08	高标准农田建设	—	—	19E 2021-2025
	高平村-CW2-09	高标准农田建设	—	—	19E 2021-2025
	高平村-CW2-10	高标准农田建设	—	—	19E 2021-2025
二、人居环境治理项目	高平村-BA02-01	高标准农田建设	—	—	19E 2021-2025
	高平村-BA02-02	高标准农田建设	—	—	19E 2021-2025
	高平村-BA02-03	高标准农田建设	—	—	19E 2021-2025
	高平村-BA02-04	高标准农田建设	—	—	19E 2021-2025
	高平村-BA02-05	高标准农田建设	—	—	19E 2021-2025
	高平村-BA02-06	高标准农田建设	—	—	19E 2021-2025
	高平村-BA02-07	高标准农田建设	—	—	19E 2021-2025
	高平村-BA02-08	高标准农田建设	—	—	19E 2021-2025
	高平村-BA02-09	高标准农田建设	—	—	19E 2021-2025
	高平村-BA02-10	高标准农田建设	—	—	19E 2021-2025

### 规划指标表

指标	规划基期年	规划目标年	变化量	属性	备注
耕地保有量 (公顷)	236.19	236.19	0	约束性	必须
永久基本农田保护面积 (公顷)	217.84	217.84	0	约束性	必须
生态保护红线面积 (公顷)	0	0	0	约束性	必须
生态公益林面积 (公顷)	0	0	0	约束性	必须
建设用地总面积 (公顷)	108.77	124.82	16.05	预期性	必须
村庄建设用地规模 (公顷)	76.7	80.85	4.15	约束性	必须
村庄公共管理与公共服务用地规模 (公顷)	0.72	5.06	4.34	预期性	必须
村庄基础设施用地规模 (公顷)	0.34	0.34	0	预期性	必须
规划留白用地 (公顷)	0	1.46	1.46	预期性	必须
规划留白指标	0	12.73	12.73	预期性	必须
人均村庄建设用地面积 (m²)	259.12	214.21	-44.91	预期性	必须

### 国土空间结构调整表

用地类型	规划基期年		规划目标年		规划期间面积增减 (公顷)
	面积 (公顷)	比例 (%)	面积 (公顷)	比例 (%)	
国土总面积	849.6	100	849.6	100	0
耕地	236.19	27.8	241.14	28.38	4.93
林地	359.81	42.35	349.04	41.08	-10.77
水域	1.45	0.17	1.45	0.17	0
城乡建设用地	9.82	1.16	25.13	2.96	15.31
村庄建设用地	76.7	9.03	80.85	9.52	-8.98
村庄公共管理与公共服务用地	0.72	0.08	5.06	0.60	4.34
村庄基础设施用地	0.34	0.04	0.34	0.04	0
工业用地	0.36	0.04	12.96	1.53	6.61
仓储用地	-0.1	0.01	0.1	0.01	0.45
乡村建设用地	0	0	0	0	0
其他交通用地	0	0	0	0	0
其他公用设施用地	0.24	0.03	0.24	0.03	0
其他商业用地	0	0	0	0	0
留白用地	0	0	1.46	0.17	1.46
留白地	0	0	0	0	0
村庄建设用地其他土地	20.25	2.38	18.34	2.16	-2.91
合计	76.7	9.03	80.85	9.52	-8.98
区域基础设施用地	21.82	2.57	18.41	2.17	-3.41
其他建设用地	0.43	0.05	0.43	0.05	0
其他水域	114.45	13.47	114.73	13.50	0.28
其他土地	7.18	0.85	7.55	0.89	0.37

### 图例

**公共服务设施与基础设施**

- 村委会
- 广场
- 警务室
- 医务室
- 图书室
- 中学
- 变电站
- 自来水厂
- 公墓
- 再生资源回收点
- 小游园
- 公厕
- 污水处理设施
- 垃圾收集点

**现状及规划主要内容标注**

- 新增工业仓储用地
- 新增绿地与开敞空间用地
- 乡村建设用地
- 新增商业用地
- 新增住宅用地
- 新增交通用地
- 新增基础设施用地
- 新增其他用地
- 村庄建设用地
- 村庄建设用地其他土地
- 村庄基础设施用地
- 村庄公共管理与公共服务用地
- 村庄基础设施用地
- 工业用地
- 仓储用地
- 乡村建设用地
- 其他交通用地
- 其他公用设施用地
- 其他商业用地
- 留白用地
- 留白地
- 村庄建设用地其他土地
- 区域基础设施用地
- 其他建设用地
- 其他水域
- 其他土地

**近期建设行动计划项目**

- 农村产业融合发展项目
- 生态恢复项目
- 农村环境整治项目
- 建设用地的全部项目

**管制边界**

- 永久基本农田保护边界
- 城镇开发边界

**行政边界**

- 村庄行政边界