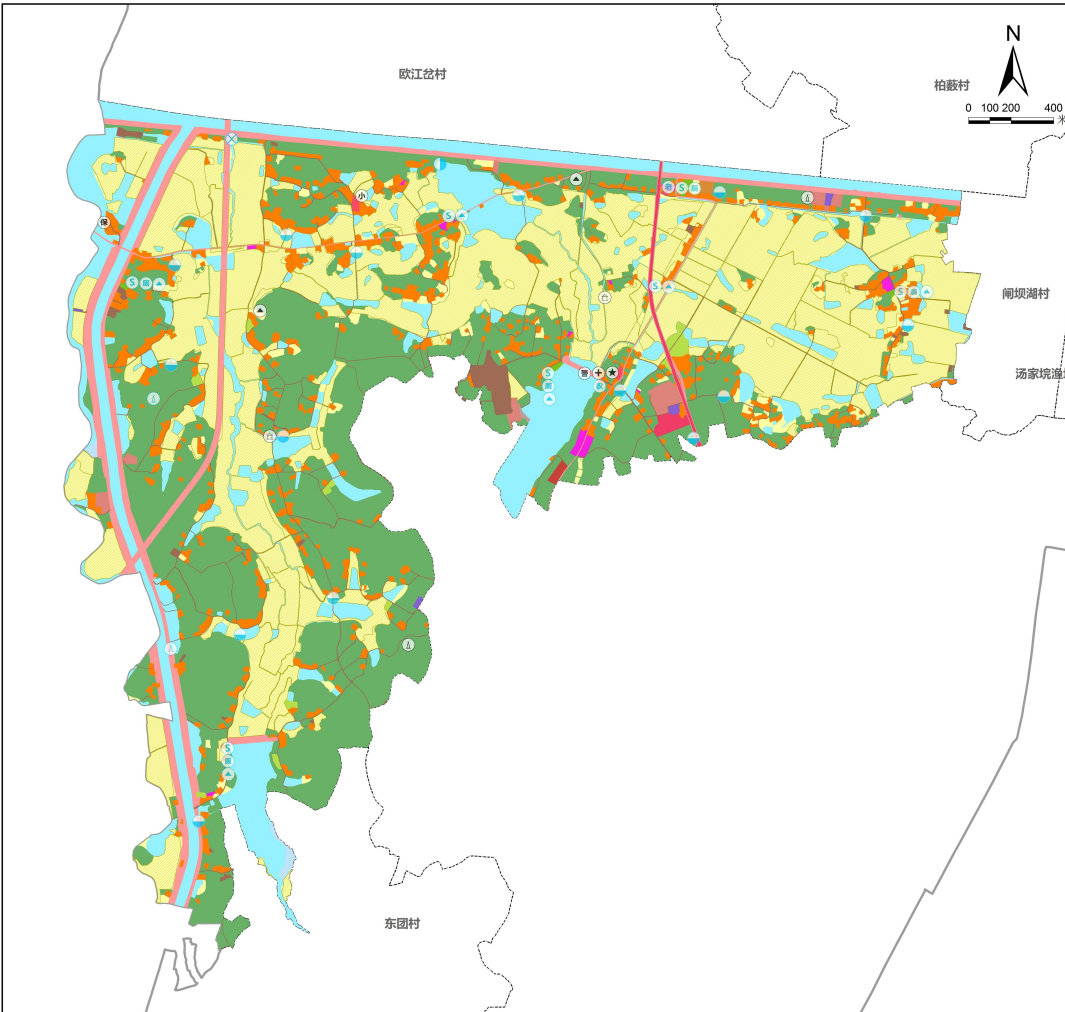


赫山区欧江岔镇侍郎桥村村庄规划图（2021-2035年）



规划说明

1、用地布局优化
 规划到2035年，各类用地构成如下：
 耕地面积280.76公顷，占总用地面积的35.46%，园地面积2.39公顷，占总用地面积的0.3%，林地面积246.46公顷，占总用地面积的31.13%，湿地面积1.06公顷，占总用地面积的0.13%，农业设施建设用地18.35公顷，占总用地面积的2.32%，城乡建设用地面积64.48公顷，占总用地面积的8.14%，包括城镇建设用地3.44公顷，村庄建设用地面积61.07公顷，村庄建设用地中居住用地面积54.35公顷，公共管理与公共服务用地面积0.44公顷，工业用地面积3.8公顷，仓储用地面积0.99公顷，乡村道路用地面积0.03公顷，交通场站用地面积0.4公顷，绿地与开敞空间用地面积0.82公顷，区域基础设施用地面积40.3公顷，占总用地面积的5.09%，其他建设用地面积0.13公顷，占总用地面积的0.02%，陆地水域面积135.29公顷，占总用地面积的17.08%，其他土地面积2.49公顷，占总用地面积的0.31%。
 其中村庄建设用地面积减少了11.27公顷。一是满足村民切实需要建设的农房，新建居住用地1.07公顷，占总用地面积的0.24公顷。二是新增养老用地0.24公顷。
 2、设施配套完善
 (1) 公共服务设施：十三组新增一处养老院，面积为0.24公顷。
 (2) 道路设施：村内主要道路自然改造。
 (3) 室外活动场地与环卫设施：共规划六处室外活动场地，四处公厕和六处垃圾分类收集点，六处室外活动场地分别位于一组、八组、十三组、十四组、二十一组和二十三组；四处公厕分别位于一组、八组、十三组和二十一组；与室外活动场地合设，六处垃圾分类收集点分别位于一组、八组、十三组、十四组、二十一组和二十三组。
 (4) 通信设施：在三组规划新增一处信号塔，已解决三组信号差的问题。
 (5) 污水处理设施：规划新增十五处污水处理设施，服务于全村。
 (6) 产业留白：留白指标优先考虑两个水源的养殖及旅游的发展项目。

规划指标表

指标	规划基期年	规划目标年	变化量	属性	备注
耕地保有量(公顷)	280.55	280.55	0	约束性	必选
永久基本农田保护面积(公顷)	263.52	263.52	0	约束性	必选
生态保护红线面积(公顷)	0	0	0	约束性	必选
建设用地总面积(公顷)	116.73	113.26	-3.47	预期性	必选
村庄建设用地规模(公顷)	80.69	69.42	-11.27	预期性	必选
其中					
村庄公共管理与公共服务设施用地规模(公顷)	0.40	0.44	0.24	预期性	必选
村庄工业用地规模(公顷)	0.43	0.43	0	预期性	必选
规划留白指标(公顷)	0.00	8.35	8.35	预期性	必选
人均村庄建设用地面积(m ²)	232.54	161.82	-70.72	预期性	必选

国土空间结构调整表

用地类型	规划基期年		规划目标年		规划期间面积增减(公顷)
	面积(公顷)	比例(%)	面积(公顷)	比例(%)	
国土总面积	791.71	100	791.71	100	0
耕地	280.86	35.48	280.76	35.46	-0.1
园地	2.31	0.29	2.39	0.30	0.08
林地	238.24	30.09	246.46	31.13	8.22
湿地	0	0	1.06	0.13	0
农业设施建设用地	15.49	1.96	18.35	2.32	2.86
城乡建设用地	0	0	3.44	0.43	3.44
村庄建设用地	80.69	10.19	61.07	7.71	-19.62
居住用地	53.28	6.73	54.35	6.86	1.07
公共管理与公共服务用地	0.4	0.05	0.44	0.08	0.24
商业服务业用地	0	0	0.44	0.05	0.44
工业用地	3.22	0.41	3.80	0.48	0.58
仓储用地	0.59	0.07	0.59	0.07	0
乡村道路用地	0.03	0	0.03	0	0
交通场站用地	0.4	0.05	0.4	0.05	0
其他交通设施用地	0	0	0	0	0
公用设施用地	0	0	0	0	0
绿地与开敞空间用地	0	0	0.82	0.10	0.82
留白用地	0	0	0	0	0
空闲地	0	0	0	0	0
村庄规划外的其他土地	22.77	2.88	0	0	-22.77
小计	80.69	10.19	61.07	7.71	-19.62
合计	80.69	10.19	64.48	8.14	-16.21
区域基础设施用地	35.91	4.54	40.3	5.09	4.39
其他建设用地	0.13	0.02	0.13	0.02	0
陆地水域	134.68	17.01	135.29	17.09	0.61
其他土地	2.34	0.3	2.49	0.31	0.15

图例

耕地	乡村道路用地	现状设施	室外活动场地
园地	交通场站用地	村委会	技术培训站
林地	绿地与开敞空间用地	小学	新建宅基地
湿地	区域基础设施用地	幼儿园	排水沟维护
农业设施建设用地	其他建设用地	卫生间	电话维护
城乡建设用地	陆地水域	警务室	信号塔
居住用地	行政界线及管控边界	文物保护单位	公厕
公共管理与公共服务用地	规划村庄界线	宗教建筑	集中污水处理设施
商业服务业用地	乡镇界线	宗祠	垃圾收集与分类点
工业用地	其他村庄界线	垃圾收集与分类点	养老院
仓储用地	新增居住用地	养老院	
留白用地	永久基本农田保护范围		

