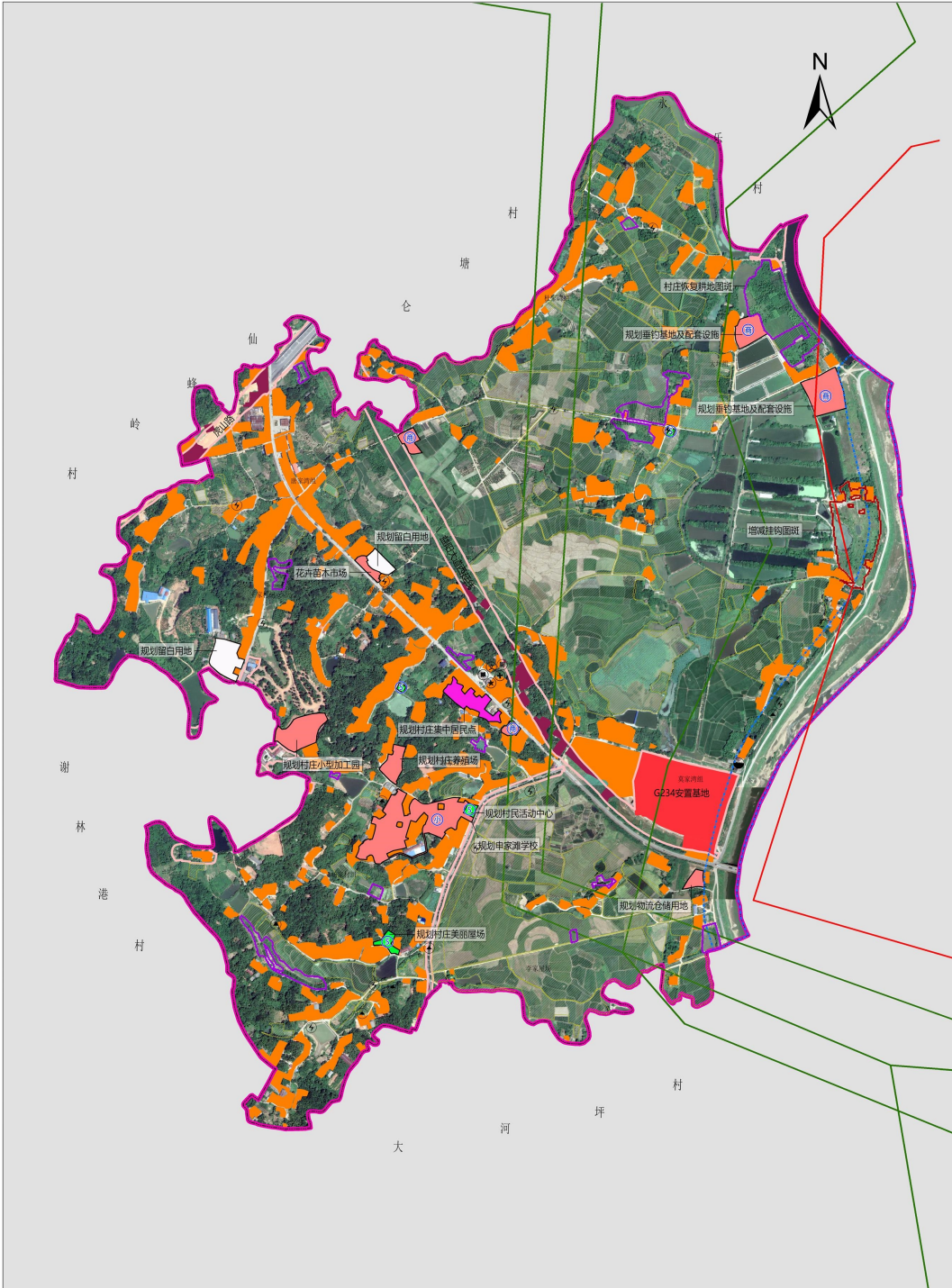


赫山区会龙山街道申家滩村村庄规划公告图（2021-2035年）



规划说明

一、总则

1. 编制依据
 1.1 法律法规
 1.2 规划标准
 1.3 上位规划

2. 编制原则
 2.1 坚持生态优先、绿色发展
 2.2 坚持因地制宜、分类施策
 2.3 坚持节约集约、绿色发展
 2.4 坚持以人为本、民生优先

3. 规划期限
 3.1 总体规划期限：2021-2035年
 3.2 近期规划期限：2021-2025年

4. 规划范围
 4.1 村庄规划范围：东至...南至...西至...北至...

5. 产业布局
 5.1 农业产业
 5.2 乡村旅游
 5.3 农村电商

6. 村庄布局
 6.1 村庄集中居民点
 6.2 村庄小圩加工用

7. 交通设施
 7.1 道路系统
 7.2 公共交通

8. 公共服务
 8.1 教育设施
 8.2 医疗卫生
 8.3 文化体育

9. 防灾减灾
 9.1 防洪排涝
 9.2 地质灾害防治

10. 其他规定

规划附表

指标	规划基期年	规划目标年	变化量	属性
耕地保有量（公顷）	122.55	128.34	5.79	约束性
永久基本农田保护面积（公顷）	96.20	96.20	0.00	约束性
生态保护红线面积（公顷）	0.00	0.00	0.00	约束性
生态公益林面积（公顷）	55.90	55.90	0.00	约束性
建设用地总面积（公顷）	74.65	94.77	20.12	约束性
村庄建设用地规模（公顷）	60.11	62.00	1.89	约束性
村庄公共管理与公共服务设施用地规模（公顷）	0.33	3.54	3.21	预期性
村庄基础设施用地规模（公顷）	0.03	0.03	0.00	预期性
规划留白	留白用地	0.00	1.61	预期性
规划留白	留白指标	0.00	0.48	约束性
人均村庄建设用地面积（平方米）	192.22	181.29	-10.93	预期性

国土空间结构调整表

用地类型	规划基期年		规划目标年		占比	增减
	面积 (ha)	占比	面积 (ha)	占比		
耕地	122.55	29.16%	128.34	30.54%	5.79	19.97
林地	1.99	0.47%	1.95	0.46%	-0.04	-2.05
园地	137.99	32.83%	114.74	27.30%	-23.25	-16.88
草地	7.45	0.35%	1.20	0.29%	-6.25	-84.17
湿地	6.93	1.65%	6.93	1.65%	0	0
农业设施建设用地	12.57	2.99%	11.87	2.82%	-0.7	-5.57
村庄建设用地	60.11	14.30%	61.52	14.64%	1.41	2.35
居住用地	57.81	13.76%	50.05	11.91%	-7.76	-11.18
公共管理与公共服务用地	0.33	0.08%	3.54	0.88%	3.21	39.09
工业用地	1.40	0.33%	2.45	0.59%	1.05	75.00
商业服务业用地	0.27	0.06%	2.91	0.69%	2.64	195.37
仓储用地	0.27	0.06%	0.50	0.12%	0.23	85.19
物流仓储用地	0.00	0.00%	0.48	0.11%	0.48	100.00
留白用地	0.00	0.00%	1.61	0.38%	1.61	100.00
公用设施用地	0.03	0.01%	0.03	0.01%	0	0
合计	60.11	14.30%	61.52	14.64%	1.41	2.35
区域基础设施用地	13.29	3.16%	12.18	2.90%	-1.11	-8.36
其他建设用地	0.31	0.07%	0.16	0.04%	-0.15	-47.43
耕地小计	62.14	14.79%	66.42	14.38%	-1.72	-2.77
国土总面积	420.27	100.00%	420.27	100.00%	0	0

图例