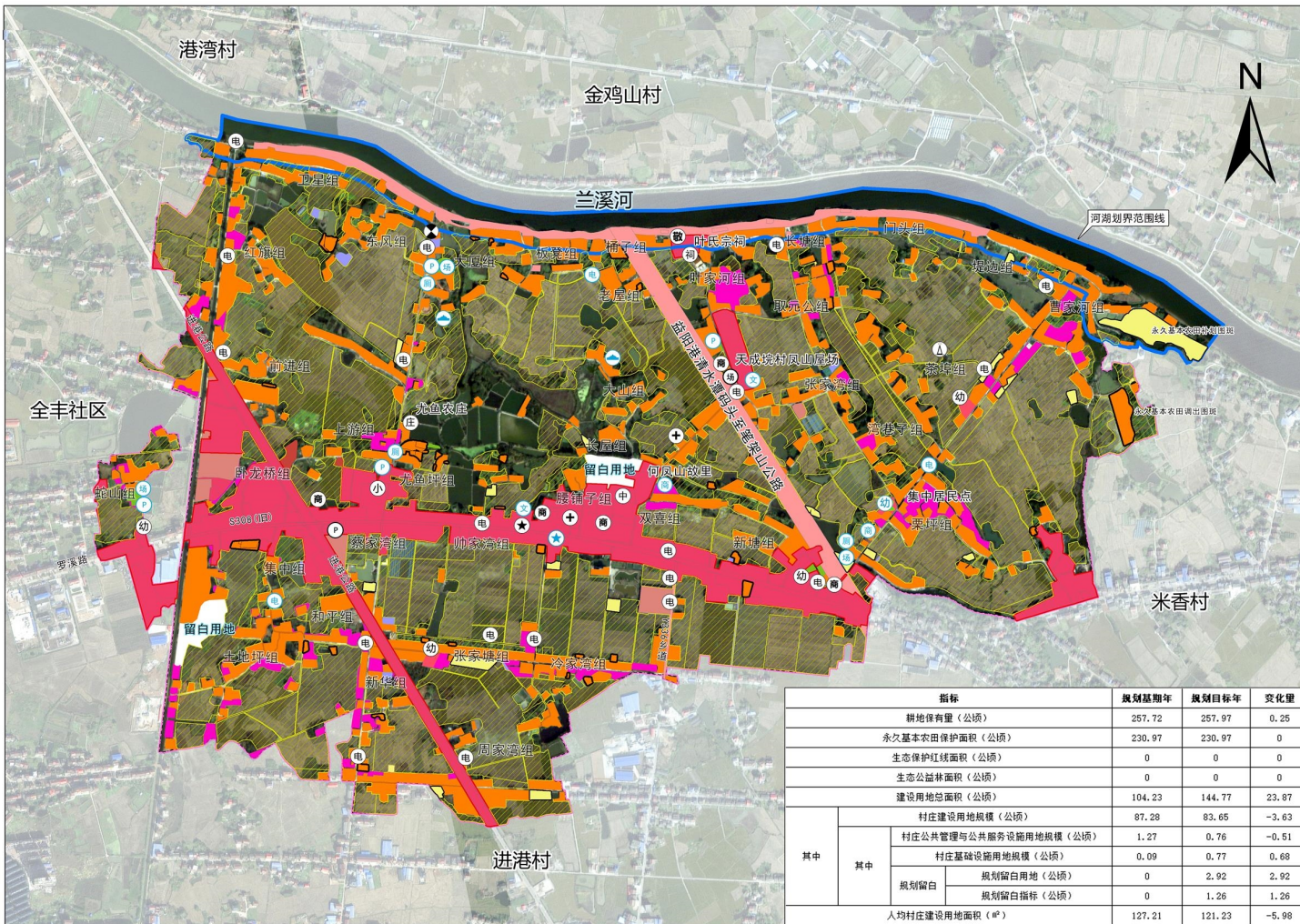


赫山区龙光桥街道天成垸村村庄公告图（2021-2035年）



一、总则

1. 规划背景 2021年1月，《中共中央国务院关于全面推进乡村振兴加快农业农村现代化的意见》发布，提出逐步实现由集中育秧向集中育秧社会化服务转变，鼓励发展多种形式适度规模经营，培育新型农业经营主体，健全农业专业化服务体系，提高农业机械化水平，提高农业综合效益和竞争力。《湖南省乡村振兴战略规划（2018-2022年）》提出，要加快推进农村基础设施和公共服务设施补短板强弱项，全面提升农村基础设施水平，改善农村人居环境，建设美丽宜居乡村，提高农民生活质量。《湖南省国土空间规划（2021-2035年）》提出，要加快推进农村基础设施和公共服务设施补短板强弱项，全面提升农村基础设施水平，改善农村人居环境，建设美丽宜居乡村，提高农民生活质量。《湖南省国土空间规划（2021-2035年）》提出，要加快推进农村基础设施和公共服务设施补短板强弱项，全面提升农村基础设施水平，改善农村人居环境，建设美丽宜居乡村，提高农民生活质量。

2. 规划范围及期限 本次规划以龙光桥街道天成垸村为规划范围，总面积为488.16公顷。规划期限为2021-2035年，近期目标年为2021-2025年，远期目标年为2035年。

二、基础分析

1. 村址与人口 村址位于龙光桥街道天成垸村，全村共辖14个村民小组，总人口6681人。

2. 村庄建设现状 村庄建设现状良好，基础设施较为完善。

3. 区位优势 村庄区位优势明显，交通便利。

三、发展定位与目标 结合村庄自身的资源禀赋和区位优势，将天成垸村定位为农业基地和特色种植为主的现代农业乡村。

四、规划与生态保护 保护耕地：257.72公顷，占耕地面积52.79%；规划耕地：257.97公顷。保护要求：坚决遏制耕地“非农化”、防止“非粮化”。

五、近期建设

1. 对现状村庄中心区进行改造提升；

2. 位于村庄中心区附近的危房进行改造；

3. 考虑村民聚居及公共服务设施最大化，设置1处集中居住点。

六、公共服务设施用地

1. 完善基础设施；

2. 提升公共服务水平；

3. 提升村民生活质量。

七、基础设施

1. 完善基础设施；

2. 提升公共服务水平；

3. 提升村民生活质量。

八、实施保障

1. 加强组织领导；

2. 加大资金投入；

3. 强化宣传引导；

4. 严格监督管理；

5. 做好风险防范。

规划说明

文化体育设施 文化站、图书室 规划设置1处，位于村民服务中心，丰富乡村的文体生活，不断提升的文化休闲需求。 户外休闲活动设施 规划设置健身广场、篮球场、足球场、羽毛球场、乒乓球台、棋牌室等。 此外，在各村民小组内，规划利用村组之间道路、空地、结合绿化景观和村头建设小型户外休闲设施，以满足村民日常健身需求。 4. 医疗卫生设施 卫生室 4处 规划设置4处，完善医疗服务。 5. 养老设施 规划设置1处，完善养老服务。 6. 教育设施 规划设置1处，完善教育设施。 7. 公共绿地 规划设置1处，完善公共绿地。 8. 其他设施 规划设置1处，完善其他设施。

国土空间结构调整表

用地名称	现状面积(公顷)	现状占比(%)	规划面积(公顷)	规划占比(%)	增减量(公顷)
耕地	257.72	52.79	257.97	52.85	0.25
林地	100.00	20.47	100.00	20.47	0.00
草地	100.00	20.47	100.00	20.47	0.00
水域	100.00	20.47	100.00	20.47	0.00
建设用地	100.00	20.47	100.00	20.47	0.00
其他用地	100.00	20.47	100.00	20.47	0.00

图例

- 村委会
- 小学
- 幼儿园
- 敬老院
- 卫生室
- 便民店
- 停车场
- 公交站
- 变电站
- 通信站
- 其他设施
- 耕地
- 林地
- 草地
- 水域
- 建设用地
- 其他用地
- 公共绿地
- 其他设施
- 其他交通用地
- 公用设施用地
- 耕地与开垦空间用地
- 村庄内部的其他土地
- 区域新增其他用地
- 其他土地
- 行政边界
- 永久基本农田保护范围
- 永久基本农田调出范围
- 新增建设点

指标		规划基期年	规划目标年	变化量
耕地保有量(公顷)		257.72	257.97	0.25
永久基本农田保护面积(公顷)		230.97	230.97	0
生态保护红线面积(公顷)		0	0	0
生态公益林面积(公顷)		0	0	0
建设用地总面积(公顷)		104.23	144.77	23.87
其中	村庄建设用地规模(公顷)	87.28	83.65	-3.63
	村庄公共管理与公共服务设施用地规模(公顷)	1.27	0.76	-0.51
	村庄基础设施用地规模(公顷)	0.09	0.77	0.68
	规划留白	0	2.92	2.92
	规划留白用地(公顷)	0	1.26	1.26
	规划留白指标(公顷)	0	1.26	1.26
人均村庄建设用地面积(㎡)		127.21	121.23	-5.98