

益阳市2026年第十一批次（高新区）建设用地地块一土地勘测定界图

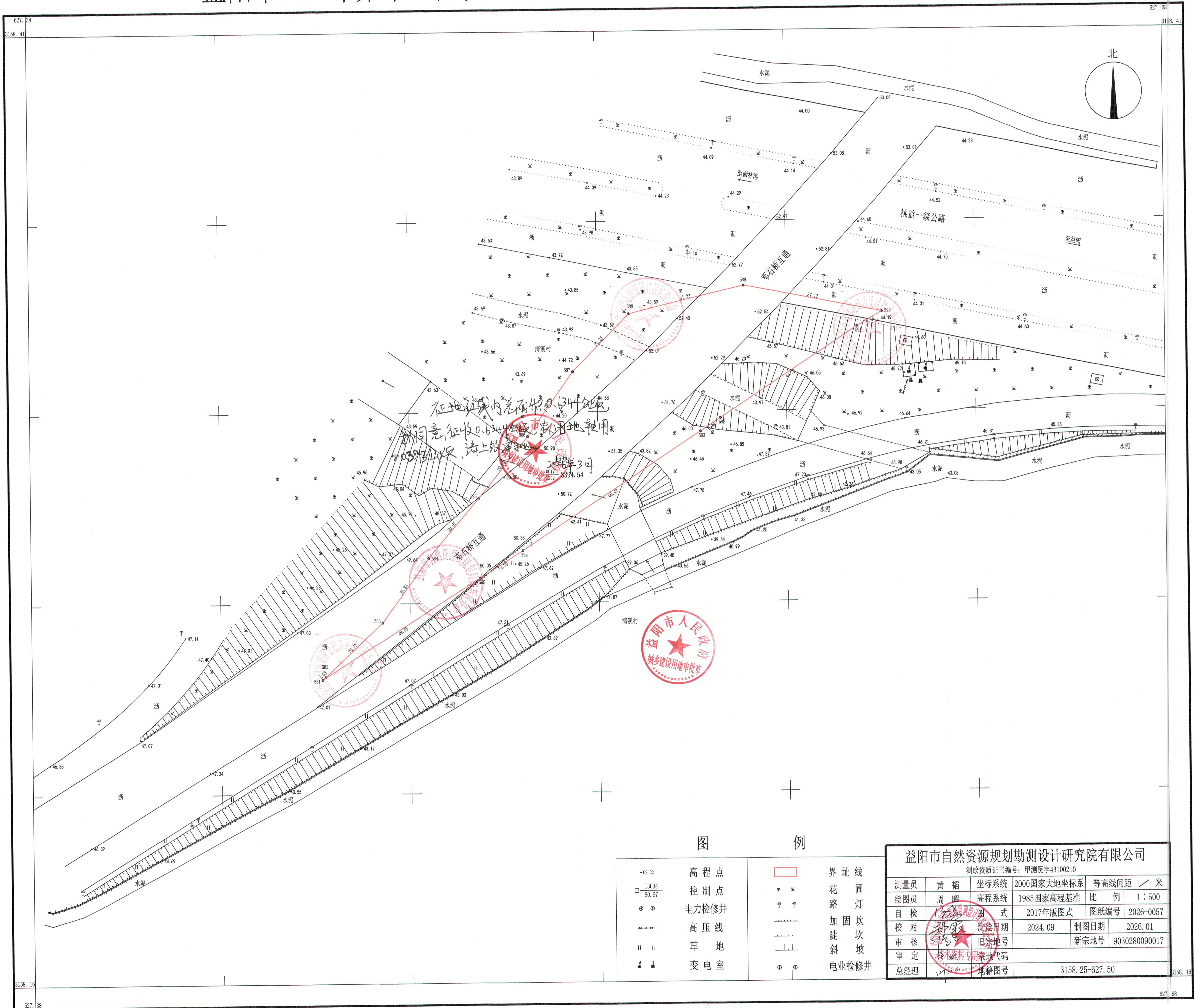
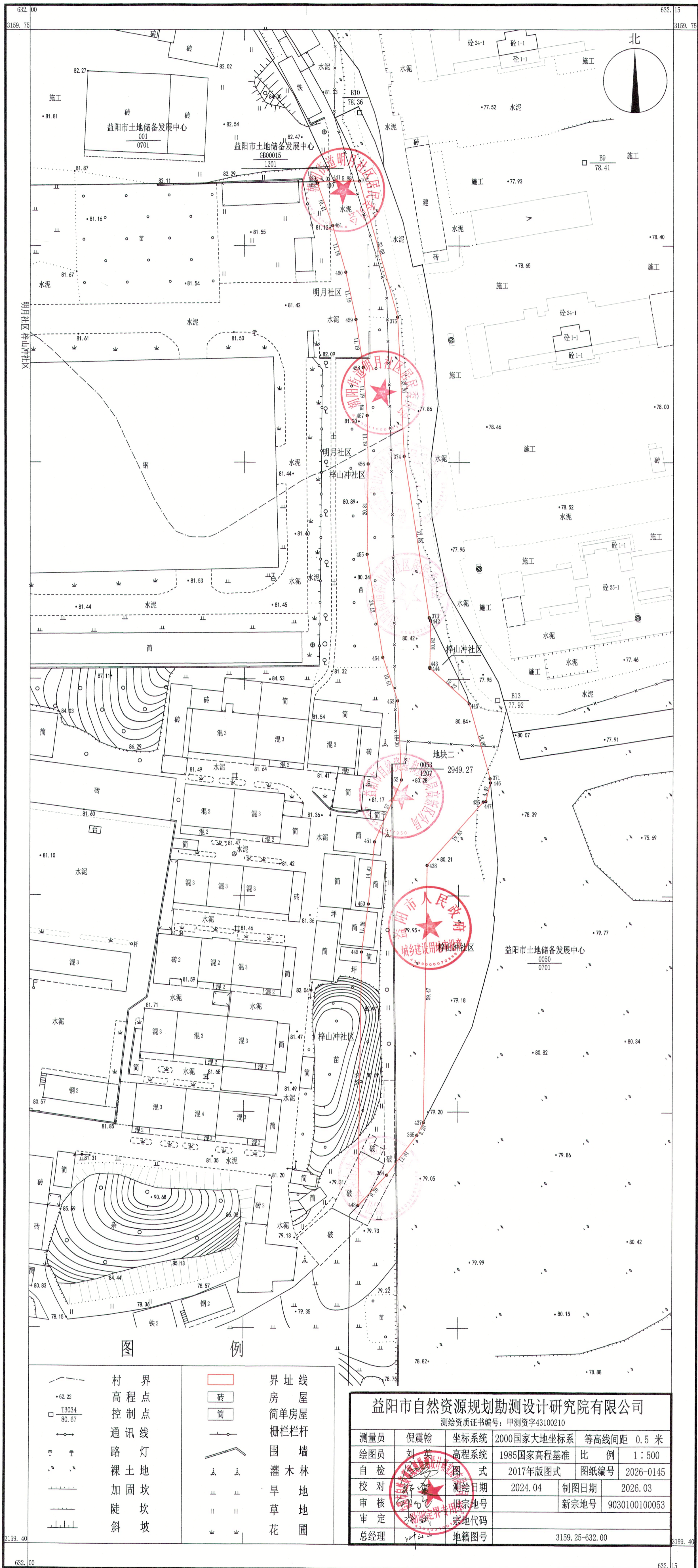


图 例

• 62.22	高程点	□	界址线
□ T3034 80.67	控制点	× ×	花圃
⊙ ⊙	电力检修井	⊕ ⊕	路灯
← →	高压线	— · — ·	加固坎
	草地	— / — /	斜坡
⊥ ⊥	变电室	⊙ ⊙	电业检修井

益阳市自然资源规划勘测设计研究院有限公司			
测绘资质证书编号：甲测资字43100210			
测量员	黄 韬	坐标系统	2000国家大地坐标系
绘图员	周 晖	高程系统	1985国家高程基准
自 检	周 晖	图 式	2017年版图式
校 对	周 晖	测 绘 日 期	2024.09
审 核	周 晖	制 图 日 期	2026.01
审 定	周 晖	旧宗地号	新宗地号
总 经 理	周 晖	宗地代码	3158.25-627.50
		地籍图号	

益阳市2026年第十一批次（高新区）建设用地地块二土地勘测定界图



图例	
—	村界
• 62.22	高程点
□ T3034	控制点
—	通讯线
—	路灯
•	裸土地
—	加固坎
—	陡坎
—	斜坡
—	界址线
—	房屋
—	简单房屋
—	栅栏杆
—	围墙
—	灌木
—	林地
—	旱地
—	草地
—	花圃

益阳市自然资源规划勘测设计研究院有限公司			
测绘资质证书编号：甲测资字43100210			
测量员	倪震翰	坐标系统	2000国家大地坐标系
绘图员	刘琪	高程系统	1985国家高程基准
自检	刘琪	图式	2017年版图式
校对	倪震翰	测绘日期	2024.04
审核	倪震翰	测图日期	2026.03
审定	倪震翰	宗地号	9030100100053
审定	倪震翰	宗地代码	
总经理	倪震翰	宗地代码	
		地籍图号	3159.25-632.00